

27. SEPTEMBER 2024 · 18-24 UHR

# NACHT DER TECHNIK

TECHNIK SEHEN, VERSTEHEN, ERLEBEN

TraForce  
YoungTalent  
Ticket  
Freier Eintritt für  
Schülerinnen, Schüler  
und Studierende

1

## LANDKREIS ALTENKIRCHEN

WISSEN | KIRCHEN (SIEG) | ALTENKIRCHEN | BETZDORF | HÖVELS  
STEINEBACH/SIEG | INGELBACH | EICHELHARDT | HERDORF

INITIIERT VON:

VDI<sup>7</sup>

VDE

JETZT TICKETS SICHERN!



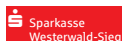
  #nachtdertechnik

nacht-der-technik.de

HAUPTSPONSOR:

SPONSOREN:

UNTERSTÜTZT VON:





# VDI

Werde Mitglied  
und entdecke  
alle Vorteile!  
→ [vdi.de](https://vdi.de)

VDI Kölner Bezirksverein e.V.

Ein besseres Leben  
mit Technik

Foto: Manfred Limbach, © VDI/VDE



Horst Behr



Frank Winheller

GRUSSWORT DER INITIATOREN

## Willkommen zur 1. Nacht der Technik im Landkreis Altenkirchen

»Was in Oberberg funktioniert, ist auch für den Landkreis Altenkirchen gut« – So dachte das Transformationsnetzwerk Altenkirchen/Westerwald TraForce und holte die Idee der Nacht der Technik kurzerhand in seine Heimat. Am 27. September 2024 findet im Landkreis Altenkirchen nun die 1. Nacht der Technik statt und beschert dem Format gleichzeitig eine weitere Premiere: Neben Köln, Bonn und dem Rhein-Sieg-Kreis, dem Oberbergischen und dem Rhein-Erft-Kreis findet die Nacht der Technik nun zum ersten Mal außerhalb Nordrhein-Westfalens statt. Gute Ideen ziehen Kreise, könnte man sagen.

In vielen Bereichen sorgt Technik dafür, dass Menschen ein besseres Leben führen können. In diesem Sinne ist sie der Motor der Zukunft, was es immer und wird es bleiben. Gerade in der heutigen Zeit brauchen wir technische Innovationen und Entwicklungen, um in Deutschland Lösungen für die wesentlichen Zukunftsfragen zu entwickeln.

Wir von VDI und VDE fördern und unterstützen genau dies. Dabei ist die Nacht der Technik ein wichtiger Pfeiler unseres Engagements. Wir sind stolz, in enger Kooperation mit der TraForce einem breiten Publikum aller Altersstufen neue Einblicke in Unternehmen und Organisationen im Landkreis Altenkirchen zu ermöglichen. Vor allem junge Menschen haben hier die Chance, sich für einen möglichen Ausbildungsplatz, ein (duales) Studium oder einen neuen Arbeitsplatz begeistern zu lassen.

VDI und VDE freuen sich auf Ihren Besuch und wünschen Ihnen eine inspirierende Nacht der Technik im Landkreis Altenkirchen 2024.

**M.Sc. (TU) Dipl.-Ing. (FH) Horst Behr**  
Vorsitzender VDI Kölner Bezirksverein e.V.

**Dipl.-Ing. Frank Winheller**  
Vorsitzender VDE Bezirk Köln e.V.

3	Grußwort der Initiatoren	10	Tickets + Reservierung	16	Drehkreuz Wissen
7	Grußwort der TraForce	11	TraForce-YoungTalent-Ticket	34	Drehkreuz Kirchen
8	Grußwort des Schirmherrn	12	Junges Programm U23		
9	Grußwort der IHK Koblenz	14	Übersichtsplan mit Zeichenerklärung		

## Die Unternehmen von A–Z

36	Berufsbildende Schule Betzdorf-Kirchen
45	Cryotherm GmbH & Co. KG
20	DALEX Automation & Welding GmbH
42	DELLNER BUBENZER
44	DELLNER BUBENZER – Forschung & Entwicklung
40	Gromnitza Systemhaus GmbH
26	GROUP SCHUMACHER
28	Karl Georg
22	KLEUSBERG GmbH & Co. KG
39	Landfabrik GmbH
24	Stahlbauhoch <sup>3</sup> GmbH
18	Technologie-Institut für Metall & Engineering GmbH (TIME)
46	Thomas Group
37	Universität Siegen – Naturwissenschaftlich-Technische Fakultät
30	WERIT
32	WEZEK GmbH



Foto: Klaus Wohlmann, © VDI/VDE

## IMPRESSUM

**Die Nacht der Technik wird initiiert von:**  
 VDI Kölner Bezirksverein e.V., [www.vdi.koeln](http://www.vdi.koeln)  
 Vorsitzender M.Sc. (TU) Dipl.-Ing. (FH) Horst Behr  
 VDE Bezirk Köln e.V., [www.vde-koeln.de](http://www.vde-koeln.de)  
 Vorsitzender: Dipl.-Ing. Frank Winheller

**Schirmherr**  
 Dr. Peter Enders, Landrat des Landkreises Altenkirchen  
**Eine Veranstaltung von**  
 plan deluxe – Agentur für Event & Media – Inh. Urban Plößl  
 Stammstr. 72–74, 50823 Köln, [www.plan-deluxe.de](http://www.plan-deluxe.de)  
 Event-Koordination: Sabrina Iven M.A.

**VDI<sup>1</sup>** **VDE**



# VDE – Für eine lebenswerte Zukunft

Seit 1893 steht der VDE für Innovation und Fortschritt. Werden Sie jetzt Teil eines weltweiten Netzwerks: vernetzt, digital, elektrisch.

[www.vde-koeln.de](http://www.vde-koeln.de)



Foto: © TraForce

## Herzlich willkommen zur Premiere der Nacht der Technik im Landkreis Altenkirchen!

Am 27. September 2024 haben Sie die Chance, einen einzigartigen Einblick in die Welt der Technik und Innovation zu erhalten. Erleben Sie hautnah die neusten technologischen Entwicklungen und entdecken Sie die beeindruckenden Leistungen zahlreicher renommierter Unternehmen aus unserer Region. Diese Veranstaltung bietet Schüler:innen, Studierenden und allen Technikbegeisterten die Gelegenheit, einen Blick hinter die Kulissen zu werfen und die technologische Vielfalt unseres Landkreises zu entdecken.

Bei der Nacht der Technik Altenkirchen präsentieren sich die Unternehmen branchenübergreifend. Die Besucher:innen können vielfältige Technikanwendungen kennenlernen: Metallverarbeitung, Maschinenbau, Elektrotechnik, Kunststoffverarbeitung, IT-Technik und Bauindustrie. Zusätzlich gewähren Institutionen der Berufsausbildung, der Forschung und Entwicklung einen Einblick in die Welt der Technik.

Im Landkreis Altenkirchen ist die Industrie der wichtigste Beschäftigungszweig. Die Unternehmen sichern im Landkreis Arbeits- und Ausbildungsplätze und engagieren sich für die Region. Durch die Förderung des Bundesministeriums für Wirtschaft und Klimaschutz hat TraForce die Möglichkeit, die Unternehmen im Landkreis zu unterstützen. Mit der Nacht der Technik wird eine Plattform geschaffen für den Erfahrungsaustausch und die Vernetzung der Branchen.

Wir danken allen Teilnehmern für ihr Vertrauen und die gute Zusammenarbeit.

**Jörg Ditthardt**  
Projektleiter Transformationsnetzwerk  
Altenkirchen/Westerwald TraForce



Gefordert durch:  
Bundesministerium  
für Wirtschaft  
und Klimaschutz  
aufgrund eines Beschlusses  
des Deutschen Bundestages





Foto: © Landkreis Altenkirchen

*Liebe Schüler und Studenten,  
liebe Technikbegeisterte und Technikfreunde,  
meine sehr geehrten Unternehmer,  
meine sehr geehrten Damen und Herren,*

Ich freue mich, Sie zur ersten Nacht der Technik im Landkreis Altenkirchen begrüßen zu dürfen. Diese Veranstaltung bietet eine einzigartige Gelegenheit, einen Blick hinter die Kulissen verschiedener Unternehmen zu werfen und faszinierende Einblicke in die Welt der Technik zu erhalten.

Unsere Region ist reich an innovativen Unternehmen, die tagtäglich an wegweisenden Technologien arbeiten. Sie tragen maßgeblich zur Innovationskraft unserer Region bei und sind ein wichtiger Bestandteil der regionalen Wirtschaft des Landkreises Altenkirchen. Die Nacht der Technik ermöglicht es Ihnen, hautnah zu erleben, wie diese Unternehmen arbeiten und welche spannenden Projekte sie vorantreiben.

In der Industrie halten immer mehr technische Verfahren Einzug. Die Unternehmen setzen auf moderne Technologien, um effizienter zu arbeiten und qualitativ hochwertige Produkte zu fertigen. Diese Entwicklung zeigt, dass Technik und Industrie eng

miteinander verknüpft sind und gemeinsam die Zukunft gestalten.

Für junge Menschen bietet die Nacht der Technik eine hervorragende Gelegenheit, neue Berufsfelder kennenzulernen und Kontakte zu potenziellen Arbeitgebern zu knüpfen. Nutzen Sie diese Chance, um sich inspirieren zu lassen und Ihre Leidenschaft für Technik zu vertiefen.

Ich danke den teilnehmenden Unternehmen, den Sponsoren, den Initiatoren VDI/VDE und TraForce, die diese Veranstaltungen im Landkreis Altenkirchen möglich gemacht haben.

Herzlich willkommen zur ersten Nacht der Technik im Landkreis Altenkirchen!

**Landrat Dr. Peter Enders**

Schirmherr der 1. Nacht der Technik  
Landkreis Altenkirchen 2024



Foto: © IHK Koblenz

*Liebe Schülerinnen und Schüler,  
liebe Studentinnen und Studenten,  
liebe Unternehmerinnen und Unternehmer  
liebe Technikbegeisterte und Technikfreunde,  
sehr geehrte Damen und Herren,*

wir freuen uns, Sie bei der Nacht der Technik im Landkreis Altenkirchen zu begrüßen – einer Veranstaltung, die nicht nur die Wirtschaft vor Ort stärkt, sondern auch Unternehmen und Gesellschaft auf einzigartige Weise zusammenbringt.

Die Nacht der Technik ist mehr als nur eine Veranstaltung – sie ist ein lebendiges Format, bei dem unsere hiesigen Unternehmen ihre Tore öffnen und Besucherinnen und Besucher einladen, einen Blick hinter die Kulissen zu werfen.

Von 18:00 bis 24:00 Uhr haben Sie die Gelegenheit, die Betriebe zu besichtigen und faszinierende Einblicke in die Welt der Technik zu erhalten. Insbesondere für junge Menschen bietet die Nacht der Technik eine ausgezeichnete Gelegenheit, Berufsfelder kennenzulernen und Kontakte zu potenziellen Arbeitgebern zu knüpfen. Nutzen Sie alle die Chance, hautnah zu erleben, wie unsere Unternehmen arbeiten und welche spannenden Projekte sie vorantreiben.

Wir möchten allen teilnehmenden Unternehmen unseren herzlichsten Dank aussprechen ebenso wie den großzügigen Sponsoren, die diese Veranstaltung ermöglichen. Durch ihr Engagement tragen sie maßgeblich dazu bei, dass die Nacht der Technik zu einem unvergesslichen Erlebnis für uns alle – und damit zum Motor für unsere Region – wird.

Ihnen allen viel Freude sowie spannende Einblicke und Gespräche!

Herzlichst

**Kristina Kutting**

IHK-Regionalgeschäftsführerin  
für die Landkreise Altenkirchen und Neuwied

## TICKETS

Für alle Stationen, die Sie besuchen möchten, brauchen Sie ein Ticket.

**Einzelticket: 10 €**

**TraForce-YoungTalent-Ticket: 0 €**

(Eintritt frei für Schüler:innen, Auszubildende und Studierende)

**ermäßigt: 5 €**

(Schwerbehinderung ab GdB 50)

Inklusive **TECHNIKNACHTCODE**

## VORVERKAUF

[www.nacht-der-technik.de/  
landkreis-altenkirchen/tickets/](http://www.nacht-der-technik.de/landkreis-altenkirchen/tickets/)



## RESERVIERUNG MIT TECHNIKNACHTCODE

**O** **Ohne Reservierung:** Sie benötigen nur Ihr Ticket

**R** **Reservierungspflichtiges Programm:**  
Sie benötigen Ticket und Reservierung

Mit dem Technichtcode auf Ihrem Ticket können Sie über unsere Internetseite [nacht-der-technik.de](http://nacht-der-technik.de) zwei Programmpunkte oder einen Platz in einer Exkursion reservieren. Sie erhalten eine Reservierungsbestätigung per E-Mail und müssen diese gemeinsam mit einem gültigen Ausweisdokument und dem Ticket mitbringen.

## BEISPIELCODE

5b347e5

Foto: Felix Küster, © VDI/VDE



Stationen von A-Z: S.4    Übersichtsplan: S.14    Zeichenerklärung: S.14



Foto: Manfred Limbach, © VDI/VDE



## Kostenlose Teilnahme für Schüler:innen, Auszubildende und Studierende!

Mit dem TraForce-YoungTalent-Ticket können alle Schüler:innen, Auszubildenden und Studierenden die **1. Nacht der Technik Landkreis Altenkirchen** kostenlos besuchen.

**Wie geht das? Online einfach das TraForce-YoungTalent-Ticket auswählen und kostenfrei bestellen.**

Schulen können sich an [kontakt@nacht-der-technik.de](mailto:kontakt@nacht-der-technik.de) wenden und auch ganze Programmpunkte für Gruppen reservieren.

*Das YoungTalent-Ticket wird vom Transformationsnetzwerk Altenkirchen TraForce gesponsert, damit alle Schüler:innen, Auszubildenden und Studierenden die Möglichkeit haben, besondere Technikunternehmen ihrer Region und potenzielle Arbeitgeber kennenzulernen.*

**TraForce-YoungTalent-Ticket**  
Eintritt frei

**Bitte beachten:** Das Ticket ist nur zusammen mit einem passenden Schüler:innen- oder Studierenden-ausweis gültig.

**TraForce**  
Transformationsnetzwerk Altenkirchen/Westerwald

Stationen von A-Z: S.4    Übersichtsplan: S.14    Zeichenerklärung: S.14



Foto: Manfred Limbach, © VDI/VDE

## Junges Programm **U23**

Du bist auf der Suche nach einer Ausbildung, möchtest dich über ein Duales Studium informieren oder bist bald mit dem Studium fertig und suchst eine Traineeestelle? Dann bist du bei unserem U23-Programm richtig. Hier kannst du deine möglichen Kolleg:innen nach ihrem Arbeitsalltag fragen, dir die Ausbildungswerkstatt anschauen und oft auch sogar selbst etwas ausprobieren!

Achte besonders auf Stationen mit diesem Logo **U23** im Programm.

Berufsbildende Schule Betzdorf-Kirchen	36
DELLNER BUBENZER	43
Gromnitza Systemhaus	40
Karl Georg	29
KLEUSBERG GmbH & Co. KG	23
Landfabrik GmbH	39
Universität Siegen	37
WEZEK GmbH	33



„Hallo, ich bin Clara Wäller.“

Lassen Sie sich von unserer digitalen Assistentin bei Serviceanliegen schnell und kompetent weiterhelfen.

Tippen Sie dazu Ihre Fragen oder Ihr Anliegen einfach auf unserer Homepage in das Chatfenster und schon startet der Dialog.

Probieren Sie es aus!

- 24 Stunden am Tag
- 365 Tage im Jahr
- Unabhängig von Öffnungszeiten

Morgen kann kommen.

Wir machen den Weg frei.



Westerwald Bank eG  
Volks- und Raiffeisenbank



# ÜBERSICHTSPLAN

**Drehkreuz Wissen** **i** | ABEND | KASSE |  
 Informationspunkt (17:00 bis 24:00 Uhr)  
 Koblenzer Str. 43, 57537 Wissen  
**H** Dalex-Werk, Wissen: Buslinie 280  
**P** Kostenfreie Parkplätze bei TIME/DALEX

## Exkursionen ab Drehkreuz Wissen:

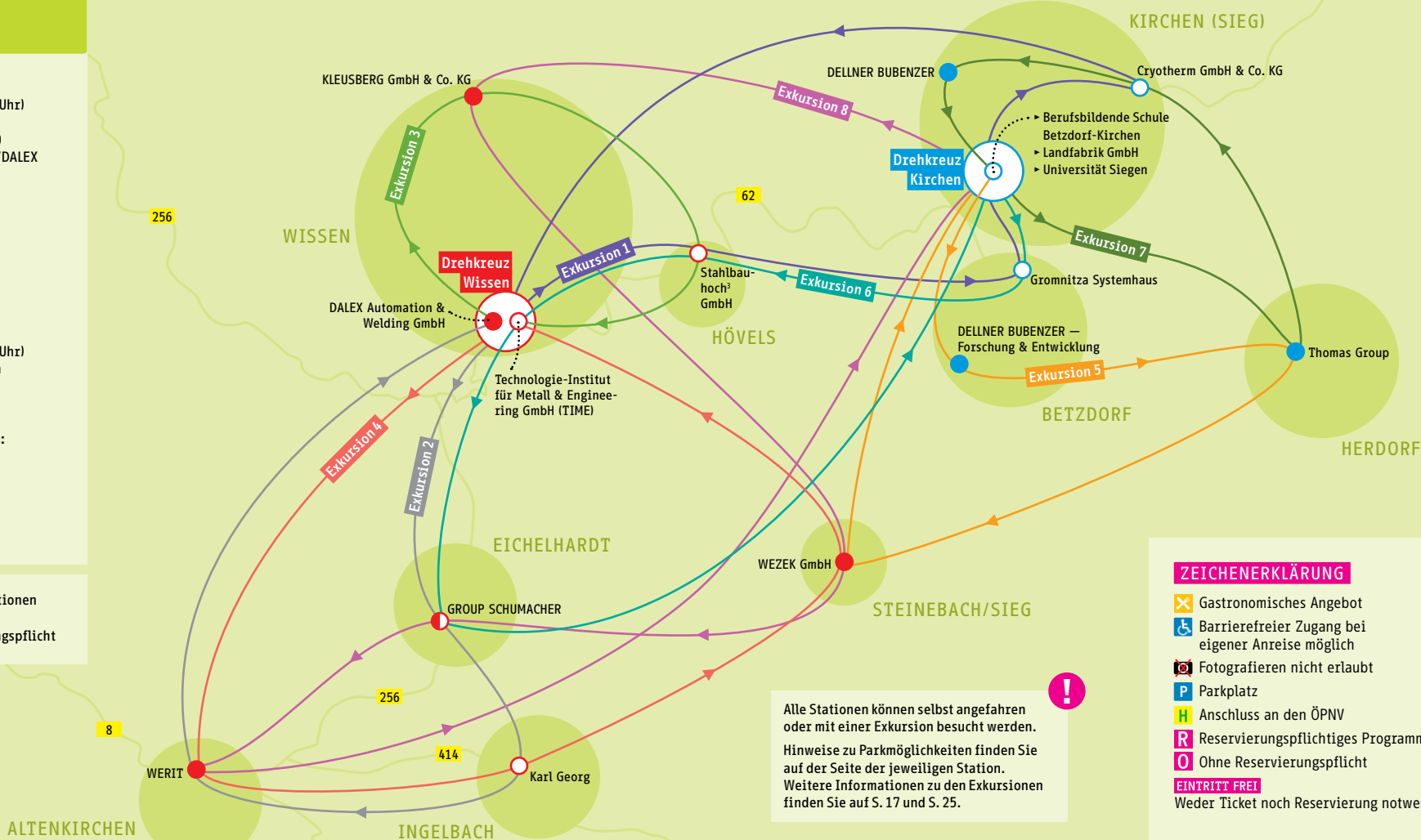
- Exkursion 1
- Exkursion 2
- Exkursion 3
- Exkursion 4

**Drehkreuz Kirchen** **i** | ABEND | KASSE |  
 Informationspunkt (17:00 bis 24:00 Uhr)  
 Auf dem Molzberg 14, 57548 Kirchen  
**P** Kostenfreie Parkplätze bei  
 BBS Betzdorf-Kirchen

## Exkursionen ab Drehkreuz Kirchen:

- Exkursion 5
- Exkursion 6
- Exkursion 7
- Exkursion 8

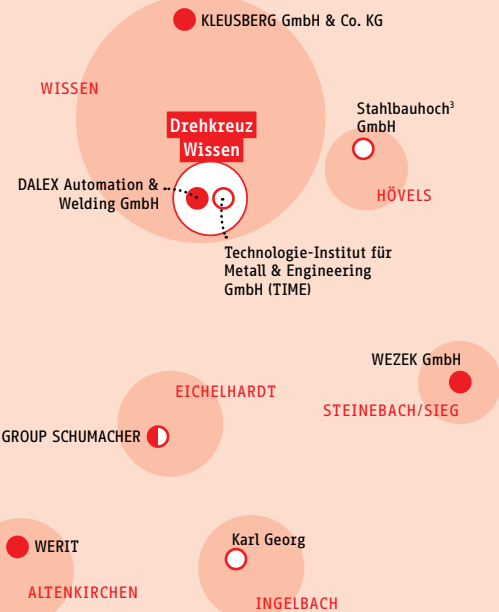
- ● Reservierungspflichtige Stationen
- ● Stationen ohne Reservierungspflicht



Alle Stationen können selbst angefahren oder mit einer Exkursion besucht werden. Hinweise zu Parkmöglichkeiten finden Sie auf der Seite der jeweiligen Station. Weitere Informationen zu den Exkursionen finden Sie auf S. 17 und S. 25.

## ZEICHENERKLÄRUNG

- ✂ Gastronomisches Angebot
- ♿ Barrierefreier Zugang bei eigener Anreise möglich
- 📷 Fotografieren nicht erlaubt
- P Parkplatz
- H Anschluss an den ÖPNV
- R Reservierungspflichtiges Programm
- O Ohne Reservierungspflicht
- EINTRITT FREI Weder Ticket noch Reservierung notwendig



### Technologie-Institut für Metall & Engineering GmbH (TIME)

18

Hier steht Schweißprozessoptimierung, Automatisierung, Digitalisierung und Qualitätssicherung auf dem Plan!

### DALEX Automation & Welding GmbH

20

Lernen Sie einen Spezialisten für Schweißtechnik und Automatisierungslösungen kennen!

### KLEUSBERG GmbH & Co. KG

22

Lernt die neuen Produktionsanlagen bei KLEUSBERG kennen! Erleben Sie hautnah die verschiedenen Stationen und Abläufe der Produktion mobiler Raumsysteme.

### Stahlbauhoch³ GmbH

24

Erleben Sie die Kraft von 6.000 bar Wasserdruck! Highlights sind zudem Schweißroboter- und eine Schmiedevorführung!

### GROUP SCHUMACHER

26

Nehmen Sie Tuchfühlung mit den großen Erntemaschinen wie Mähdrescher, Quaderballenpresse und Schlepper auf!

### Karl Georg

28

Wie werden aus Stangenmaterial und Gussteilen tonnen schwere Kranlaufräder gefertigt, und welche Aufgaben erfüllen sie? Das alles erfahren Sie bei Karl Georg!

### WERIT

30

Seien Sie hautnah bei der Herstellung und Verarbeitung von Industrieverpackungen aus Kunststoff dabei!

### WEZEK GmbH

32

Tauchen Sie ein in die Welt von morgen und erfahren Sie, was sich hinter den Schlagworten wie »Energie-wende«, »E-Mobility« oder »Industrie 4.0« verbirgt.

## Techniknacht-Exkursionen

Aus den 16 teilnehmende Stationen der Nacht der Technik lassen sich viele verschiedene individuelle Programmabläufe zusammenstellen. Alle Unternehmen lassen sich jedoch auch mit unseren Techniknacht-Exkursionen besuchen. Vier Exkursionen starten an unserem Drehkreuz in Wissen.

Sie beginnen hier Ihre Fahrt und bleiben den ganzen Abend mit Ihrer Gruppe zusammen. Komfortabel: Ihr Shuttlebus bleibt ebenfalls den ganzen Abend über bei Ihnen.



Foto: Klaus Wohlmann, © VDI/VDE

### AB DREHKREUZ WISSEN | Koblenzer Str. 43, 57537 Wissen

#### Exkursion 1

17:45 Uhr	Abfahrt am Drehkreuz Wissen
18:00-19:00 Uhr	Stahlbauhoch³ GmbH
19:30-20:30 Uhr	Gromnitza Systemhaus
20:45-21:45 Uhr	Berufsbildende Schule Betzdorf-Kirchen/ Universität Siegen/Landfabrik GmbH
22:00-23:00 Uhr	Cryotherm GmbH & Co. KG
23:30 Uhr	Exkursionsende am Drehkreuz Wissen

#### Exkursion 2

17:45 Uhr	Abfahrt am Drehkreuz Wissen
18:00-18:50 Uhr	GROUP SCHUMACHER
19:00-20:00 Uhr	Karl Georg
20:00-20:30 Uhr	Pause
20:45-21:45 Uhr	WERIT
22:00-23:00 Uhr	DALEX Automation & Welding GmbH
23:00 Uhr	Exkursionsende am Drehkreuz Wissen

#### Exkursion 3

18:00 Uhr	Abfahrt am Drehkreuz Wissen
18:00-19:00 Uhr	DALEX Automation & Welding GmbH
19:30-20:30 Uhr	KLEUSBERG GmbH & Co. KG
21:00-22:00 Uhr	Stahlbauhoch³ GmbH
22:00 Uhr	Exkursionsende am Drehkreuz Wissen

Bei Interesse kann die Exkursion durch den Besuch des Technologie-Institut für Metall & Engineering GmbH (TIME) am Drehkreuz Wissen verlängert werden.

#### Exkursion 4

18:00 Uhr	Abfahrt am Drehkreuz Wissen
18:30-19:30 Uhr	WERIT
20:00-21:00 Uhr	Karl Georg
21:30-22:15 Uhr	WEZEK GmbH
22:45 Uhr	Exkursionsende am Drehkreuz Wissen

Bei Interesse kann die Exkursion durch den Besuch des Technologie-Institut für Metall & Engineering GmbH (TIME) am Drehkreuz Wissen verlängert werden.

TIME

TECHNOLOGIE-INSTITUT FÜR  
METALL & ENGINEERING GMBH

## Adresse

Technologie-Institut für  
Metall & Engineering GmbH (TIME)  
Koblenzer Str. 43  
57537 Wissen  
www.time-RLP.de



## Anreise

Eigenanreise möglich  
 Kostenfreie Parkplätze  
 Dalex-Werk, Wissen: Buslinie 280  
 Station der Exkursionen 3, 4 und 6

## Programm

**Ohne Reservierung**  
 »You never weld alone«  
 18:00 bis 24:00 Uhr

## Berufsfelder

Schweißer:in | Ingenieur:in Maschinen-  
bau | Fahrzeugbau | Werkstoffkunde  
Entwicklungs-Ingenieur:in



Alle Fotos: © Technologie-Institut für Metall &amp; Engineering GmbH (TIME)

## Technologie-Institut für Metall & Engineering GmbH (TIME)

**Unternehmen:** Das Technologie-Institut für Metall und Engineering (TIME) ist ein herstellerunabhängiger Engineering- und Entwicklungspartner. Bei TIME sind Kunden sowohl bei Produktionsoptimierungen, Prototypenbau oder der Fertigung von Musterserien, aber auch bei der Simulation und der Werkstoff- bzw. Bauteilprüfung an der richtigen Adresse.

TIME erarbeitet Lösungen bzgl. Schweißprozessoptimierung, Automatisierung, Digitalisierung und Qualitätssicherung. Dabei verfolgt TIME einen ganzheitlichen Ansatz, indem Konstruktion, Werkstoffe, Schweißverfahren, Automatisierung und Qualitätssicherung in ihrer Gesamtheit betrachtet und optimal aufeinander abstimmt werden.

Auf dem Gebiet der Anwendungsforschung hat sich TIME zu einem führenden Zentrum für die Simulation des Schweißens und für den Einsatz von Künstlicher Intelligenz (KI) in der Schweißtechnik und deren Qualitätssicherung entwickelt. Die von TIME angebotenen Schulungen und Veranstaltungen zu aktuellen Themen rund um Simulation, KI und Schweißtechnik nutzen zahlreiche Teilnehmer:innen aus nah und fern.

**Programm:** Unter dem Slogan »You will never weld alone« steht TIME seinen Partnern stets zur Seite. Besuchen Sie das Unternehmen bei der Nacht der Technik und lassen Sie sich von den Expert:innen inspirieren. Sie erwartet virtuelles Schweißen in VR, Cobots und Roboter in Aktion.



# Beratung auf Augenhöhe.

## Im Mittelpunkt: Sie.

Wenn es um Beratung geht, zählt nicht das Wo, sondern das Wie: persönlich, menschlich, nah. Mit 26 Beratungs-Centern und Filialen und über 500 Mitarbeiter:innen sind wir ein starker Partner in der Region. Auch 2023 wurden wir wieder mehrfach ausgezeichnet.

Mehr Informationen finden Sie unter [skwws.de](https://www.skwws.de)



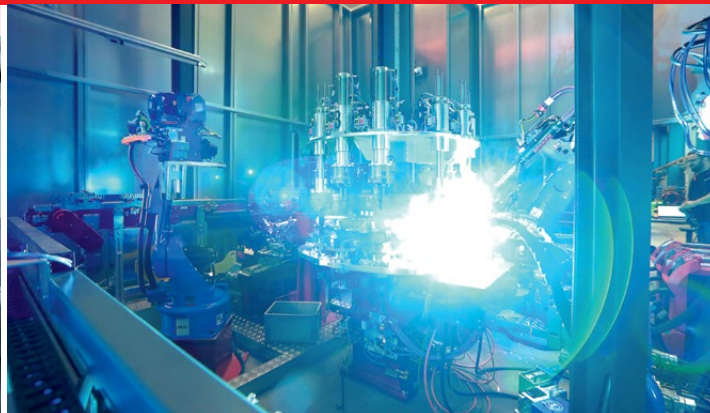
Sparkasse  
Westerwald-Sieg

Weil's um mehr als Geld geht.





Einrichten der automatischen Widerstandsschweißzelle



Automatisierte Roboter-MAG-Schweißzelle im Testbetrieb | Alle Fotos: © DALEX Automation & Welding GmbH



#### Adresse

DALEX Automation & Welding GmbH  
Koblenzer Str. 43  
57537 Wissen  
www.dalex.de



#### Anreise

Eigenanreise möglich  
P Kostenfreie Parkplätze  
H Dalex-Werk, Wissen: Buslinie 280  
🚗 Station der Exkursionen 2 und 3

## DALEX Automation & Welding GmbH

**Unternehmen:** DALEX Automation & Welding GmbH blickt als mittelständisches Unternehmen auf über 100 Jahre Unternehmensgeschichte zurück. Am Standort Wissen prägen ca. 130 hochqualifizierte, meist langjährige Mitarbeitende durch ihren Einsatz, ihre Kompetenz und Erfahrung das Unternehmen DALEX. Seit 1911 ist das Unternehmen gemeinsam mit den individuellen Ansprüchen und dem Bedarf der Kunden gewachsen. DALEX ist Spezialist für Schweißtechnik und Automatisierungslösungen. Das Leistungsspektrum reicht neben einer großen Produktpalette an Standardmaschinen bis hin zu automatisierten Sonderanlagen und Roboterschweißzellen für nahezu alle Schweißaufgaben.

DALEX unterstützt seine Kunden mit seinem Team aus technischen Berater:innen, Techniker:innen und Ingenieur:innen bei der Findung der optimalen Lösung ihrer Schweißaufgaben. Das hauseigene Technologie-Center ermöglicht es, mit einem umfangreichen Maschinenpool Prototypen-/Test- und Nullserienschweißungen sowie Schulungen in Theorie und Praxis durchzuführen.

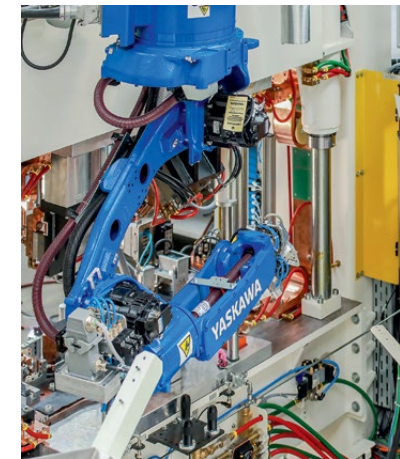
**Programm:** In der Nacht der Technik werden Ihnen Einblicke in die Welt der automatisierten Widerstandsschweißtechnik gegeben. In einer kurzen Begrüßung und Einleitung erfahren Sie alles Wissenswerte über das Unternehmen und seine Geschäftsfelder. Im Rahmen einer Führung erhalten Sie die Möglichkeit, die Herstellungsprozesse der Maschinen und Anlagen näher kennenzulernen. Sie werden erfahren, dass es neben der Automobilindustrie vielfältige Anwendungsbereiche für das Widerstandsschweißen gibt und jeder von Ihnen schon mit solchen Produkten in Kontakt gekommen ist.

In unserem Technologie-Center lernen Sie die unterschiedlichsten Schweißverfahren und -maschinen aus dem Bereich des Widerstandsschweißens kennen. Sie erfahren etwas über die Unterschiede zwischen Punkt-, Buckel- und Rollnahtschweißen und können nach der Führung anhand der vielfältigen gezeigten Anschauungsbeispiele nachvollziehen, wo Ihnen in Ihrem Leben Produkte des täglichen Gebrauchs begegnen, die mit DALEX-Widerstandsschweißmaschinen hergestellt worden sind.

Nach dem Kennenlernen der wesentlichen Verfahren und deren Unterscheidung können Sie einen Blick in die Fertigungs- und Montagehallen werfen und dort aus der Nähe die im Aufbau befindlichen Anlagen und Maschinen sehen. Hier erfahren Sie, wie aus mechanischen Komponenten Baugruppen entstehen und daraus ganze Schweißanlagen und automatisierte Schweißzellen zusammengesetzt werden. Beim Rundgang erhalten Sie auch Einblicke in Schaltschrank- und Transformatorenbau.

Für alle, die sich für einen Arbeits- oder Ausbildungsplatz, ein Praktikum oder eine Abschlussarbeit interessieren, bietet die Führung durch die Produktion interessante Einblicke in mögliche Tätigkeitsfelder.

Mehrfunktions-Widerstandsschweißzelle mit Schweißportal, C-Modul und Handlingroboter



#### Programm

**R Reservierungspflichtig**  
Führung »Einblicke in die Welt des Widerstandsschweißens«  
18:00 + 19:00 + 20:00 + 21:00 + 22:00 Uhr  
Dauer 45 Min.

#### Bitte beachten:

Festes Schuhwerk erforderlich

#### Berufsfelder

Elektroniker:in für Automatisierungstechnik | Industriemechaniker:in Maschinen und Anlagenbau | Mechatroniker:in | Konstruktionsmechaniker:in | Techniker:in | Ingenieur:in



Alle Fotos: © KLEUSBERG GmbH &amp; Co. KG



## KLEUSBERG GmbH & Co. KG

### Adresse

KLEUSBERG GmbH & Co. KG  
Wisserhof 5  
57537 Wissen  
www.kleusberg.de



### Anreise

Eigenanreise möglich  
P Kostenfreie Parkplätze  
Station der Exkursionen 3 und 8

**Unternehmen:** Das Familienunternehmen KLEUSBERG wurde 1948 gegründet. Mit einer tief verwurzelten handwerklichen Tradition und rund 1.400 Mitarbeitenden hat sich KLEUSBERG als mittelständisches Unternehmen etabliert. Dank langjähriger Erfahrung realisiert KLEUSBERG erfolgreich Bauvorhaben für Industrie, Handel, Gewerbe, öffentliche Auftraggeber und die Bauindustrie. Der Fokus liegt dabei auf der kontinuierlichen Verbesserung bewährter Methoden und der Entwicklung innovativer Lösungen. Durch ein starkes regionales Netzwerk und die enge Zusammenarbeit mit lokalen Handwerksbetrieben sichert KLEUSBERG die Qualität der Projekte und fördert die wirtschaftliche Entwicklung der Region.

**Programm:** Im Rahmen der Nacht der Technik gewährt KLEUSBERG einen umfassenden Einblick in die Produktionsabläufe und das neue Werkskonzept am Standort Wisserhof. Geplant ist eine spannende Führung durch Werk 1, bei der die Besuchenden die neuen Produktionsanlagen und Arbeitsprozesse kennenlernen können. Die geführten Besichtigungen ermöglichen es, die verschiedenen Stationen und Abläufe der Containerproduktion hautnah zu erleben.

Start- und Endpunkt der Tour ist das KLEUSBERG-Restaurant. Hier erhalten Sie informative Einblicke in das neue Werkskonzept und die daraus resultierenden Vorteile für die Mitarbeitenden von KLEUSBERG. Parallel dazu werden im Verwaltungstrakt an mehreren Stationen kurze, informative Präsentationen angeboten, die verschiedene Aspekte technischer Berufe und Ausbildungsmöglichkeiten bei KLEUSBERG thematisieren. Im Anschluss steht das KLEUSBERG-Team den Besucher:innen für Fragen zur Verfügung.

Entdecken Sie innovative Lösungen und erfahren Sie, wie das Unternehmen die Zukunft des Bauens gestaltet.

### Programm

**R** Reservierungspflichtig  
Werksführung  
18:00 + 19:30 + 21:00 Uhr  
Dauer 60 Min.

**O** Ohne Reservierung

**U23** »Ausbildung bei KLEUSBERG«  
anschließend an die Werksführung

### Bitte beachten:

Festes Schuhwerk erforderlich

### Berufsfelder

Technische:r Systemplaner:in Stahl- und Metallbau | Bauzeichner:in FR Architektur | Fachinformatiker:in FR Anwendungsentwicklung oder Systemintegration | Duales Studium Bauingenieurwesen







Alle Fotos: © Stahlbauhoch³ GmbH



**Adresse**  
 Stahlbauhoch³ GmbH  
 Grubenweg 3  
 57537 Hövels  
 www.stahlbauhoch3.de



**Anreise**  
 Eigenanreise möglich  
 P Kostenfreie Parkplätze  
 Station der Exkursionen 1, 3 und 6

## Stahlbauhoch³ GmbH

**Unternehmen:** Stahlbauhoch³ GmbH ist ein starker Partner im Stahlbau. Egal ob für Brücken, Bühnen, Treppen, Treppentürme, Podeste, Innengeländer, Übergänge, Balkone oder Sonderteile. Mit mittlerweile 32 Festangestellten und auf 2.400 m² Hallenfläche plant und fertigt das Unternehmen das gesamte Spektrum an Stahlbauteilen aus den verschiedensten Anwendungsbereichen.

**Programm:** Erleben Sie die Kraft von 6000 bar Wasserdruck. Mit 4-facher Schallgeschwindigkeit wird Stahl bis zu 300 mm Dicke geschnitten. Auf der Wasserstrahl-Anlage zeigen Mitarbeitende die Möglichkeiten des Schneidens verschiedenster Werkstoffe – von Holz über Kunststoff, Stein und Fliesen bis hin zu Stahl. Auf der Plasma-Schneidanlage Dragon 300 wird gezeigt, wie Rund-, Vierkant- und Rechteckrohre mit einem Plasmastrahl millimetergenau zugeschnitten werden. Dazu wird



gezeigt, wie die verschiedensten 2D-Bauteile aus Stahlplatten ausgeschnitten werden. Dieses Verfahren eignet sich hervorragend zur Erstellung von beispielsweise Fuß- und Kopfplatten.

Mit nagelneuem Equipment werden zudem die Funktion des sogenannten Kopfbolzen-Schweißens gezeigt. Hierbei werden stiftförmige metallische Teile mit metallischen Werkstücken wie Blechen, Profilen oder Rohren zusammengefügt.

Highlights sind u.a. die Schweißroboter- und die Schmiedevorführung. Interessierte können sich auch einmal selbst im Schweißen versuchen.



### Programm

**O**hne Reservierung  
 Schweißvorführungen  
 18:00 bis 23:00 Uhr

»Selbst schweißen«  
 18:00 + 19:00 + 20:00 + 21:00 + 22:00 Uhr  
 Dauer 15 Min.

### Berufsfelder

Konstruktionsmechaniker:in Fachrichtung  
 Metallbau





Mit dem SCH EasyCut II System ernten Landwirtinnen und Landwirte weltweit



Headquarter der GROUP SCHUMACHER in Eichelhardt | Alle Fotos: © SCHUMACHER GmbH

## GROUP SCHUMACHER

### Adresse

SCHUMACHER GmbH  
Siegener Str. 10  
57612 Eichelhardt  
www.groupschumacher.com



### Anreise

Eigenanreise möglich  
P Kostenfreie Parkplätze  
P Station der Exkursionen 2, 6 und 8

## GROUP SCHUMACHER

**Unternehmen:** Die Agrartechnik ist eine der weltweit stärksten Innovationsbranchen. Das Bild des Landwirts mit Mistgabel und Gummistiefeln ist längst passé, die Ansprüche an Technologie und Effizienz dagegen sind enorm gestiegen. Immer größere Mengen an Erntegut sollen binnen kürzester Zeit und unter minimalem Verlust verarbeitet werden. Genau diese Herausforderung ist das Ziel der GROUP SCHUMACHER: Die perfekte Ernte. Als mittelständischer und inhabergeführter Unternehmensverbund entwickelt, produziert und vertreibt GROUP SCHUMACHER an sieben über den Globus verteilten Standorten innovative Komponenten und Verschleißteile für Erntemaschinen. Die Produkte sind millionenfach im Einsatz – entweder bei der Maschinenausstattung, in der Nachrüstung oder als Ersatzteile. Damit ermöglicht GROUP SCHUMACHER eine leistungsstarke und sichere Ernte der wichtigen Rohstoffe für die Nahrungsmittel- und Energieproduktion.

**Programm:** Nehmen Sie Tuchfühling mit den großen Erntemaschinen wie Mähdrescher, Quaderballenpresse oder Schlepper auf. Gerne dürfen Sie in der Mähdrescherkabine Platz nehmen und sich von Expert:innen erklären lassen, welche Faktoren bei einem Schnittsystem ausschlaggebend sind, damit die Ernte zum Erfolg wird. Sie werden erfahren, was ein Ährenheber ist, wie damit bei Schumachers alles begann und warum er bei der Ernte in Zeiten des Klimawandels immer wichtiger wird. Gerne dürfen Sie auch selbst aktiv werden und sich beim Ährenhebert-Wettmontieren messen. Bei einem Blick in das Innenleben einer Quaderballenpresse wird erklärt, dass Knoten nicht gleich Knoten ist und binden eine sehr komplexe Angelegenheit sein kann.

Wie bearbeitet man Stahl, sodass er besonders widerstandsfähig wird? Und wie müssen Klinge oder Mähfinger beschaffen sein, sodass sie nicht sofort brechen, wenn ihnen ein Stein in die Quere kommt? Diesen und weiteren Fragen wird bei der Werksführung auf den Grund gegangen. Sie begleiten die Produktion der Schnittsystemkomponenten vom Ausstanzen der Rohlinge aus dem Stahlcoil über das Prägen, Schweißen und Härten bis hin zur Pulverlackierung und dem weltweiten Versand der Endprodukte. Hierbei gibt es von tonnenschweren Stanzen bis hin zur modernen Roboteranlage die gesamte Bandbreite der Metallverarbeitung zu bestaunen.

**Glühhender Federstahl wird für Versuche zu einer Ährenheber Gleitkufe geformt** Auszubildender im Spotlight



### Programm

- O Ohne Reservierung**  
»Große Landtechanisstellung«  
18:00 bis 24:00 Uhr
  - R Reservierungspflichtig**  
Führung »Vom Stahlcoil zum Schumacher-Schnittsystem«  
18:30 + 19:30 + 20:30 + 21:30 + 22:30 Uhr  
Dauer 60 Min.
- Bitte beachten:**
- Ab 12 Jahren
  - Festes Schuhwerk erforderlich

### Berufsfelder

Maschinenbauingenieur:in | Zerspanungsmechaniker:in | Industriemechaniker:in | Werkzeugmechaniker:in | Mechatroniker:in | Maschinen- und Anlagenführer:in | Industriekaufleute



Automatisches Werkstückhandling






Das Karl Georg Team | Alle Fotos: © Karl Georg GmbH

**Adresse**

Karl Georg GmbH  
Karl-Georg-Str. 3  
57612 Ingelbach-Bahnhof  
[www.karl-georg.de](http://www.karl-georg.de)

**Anreise**

Eigenanreise möglich  
 **Kostenfreie Parkplätze**  
 **Ingelbach Bahnhof: RB90**  
 **Station der Exkursionen 2, 4 und 8**

## Karl Georg

**Unternehmen:** Die Karl Georg GmbH zählt zu den führenden Entwicklern und Herstellern von Kran- und Industriekomponenten in Europa. Mit über 3.000 Kunden in 55 Ländern bietet das Unternehmen ein umfangreiches Produktportfolio, das Krankomponenten wie Kranlaufräder, Radsätze, Seilrollen, Hydraulikpuffer und Antriebswellen umfasst. Kunden schätzen die individuelle Lösungskompetenz bei anspruchsvollen Projekten.

Das mittelständische Unternehmen investiert kontinuierlich in moderne Fertigungstechnik und die Ausbildung hoch qualifizierter Fachkräfte. Zudem engagiert sich die Karl Georg GmbH in ökologischen und sozialen Projekten. Nachhaltigkeit und Ressourcenschonung sind zentrale Kriterien bei Investitionsentscheidungen. Seit über 40 Jahren liefert das Werk in Ingelbach-Bahnhof mit rund 140 Mitarbeitenden hochwertige Komponenten an Kranhersteller, Anlagen- und Maschinenbauer weltweit.

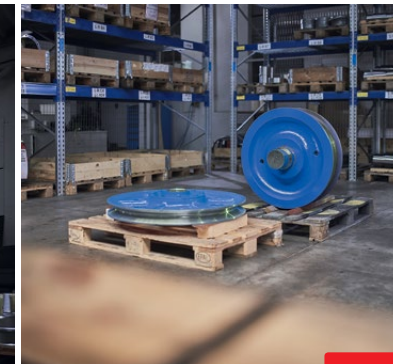
**Programm:** Zur Nacht der Technik öffnet Karl Georg seine Hallen und bietet Ihnen einen exklusiven Einblick hinter die Kulissen des Hidden Champions. Unter dem Motto »Nacht der Späne« können Sie hochmoderne

CNC-Bearbeitungszentren hautnah erleben. Stündlich stattfindende Unternehmenspräsentationen und Rundgänge durch das hochmoderne Unternehmen lassen keine Fragen rund um die Welt der Kran-Komponenten offen. Wie werden aus Stangenmaterial und Gussteilen tonnenschwere Kranlaufräder gefertigt und welche Aufgaben erfüllen sie weltweit? Vor welchen Herausforderungen steht das mittelständische Unternehmen aus dem Westerwald auf dem Weltmarkt?

Live-Vorführungen mehrerer Partnerfirmen – wie Maschinen- und Werkzeughersteller – an verschiedenen Stationen runden das Programm ab. Technikbegeisterte Jugendliche können am Stand »Zukunft mit Steel« ihre Zukunft ins Rollen bringen und sich live bewerben. Ausbilder:innen und Auszubildende beantworten alle Fragen rund um das Ausbildungsangebot und Karrieremöglichkeiten. Wie schafft es das Unternehmen, trotz Fachkräftemangels alle Ausbildungsplätze zu besetzen? Welche Maßnahmen werden ergriffen, um als Top-Arbeitgeber der Region bekannt zu werden? Diese und weitere Fragen beantwortet das HR-Team gerne im offenen Austausch.

Wer an der Verlosung teilnimmt, spendet für einen guten Zweck und sichert sich eine Chance auf tolle Preise wie beispielsweise einen Hubschrauberrundflug.

### 5-Achs Bearbeitungszentrum



### Programm

#### Ohne Reservierung

»Nacht der Späne – Einblicke in die Welt eines modernen Zerspanungsbetriebes«

18:00 bis 24:00 Uhr

Werkführung

18:00 + 19:00 + 20:00 + 21:00 + 22:00 + 23:00 Uhr  
Dauer 60 Min.

#### U23 »Zukunft mit Steel«

18:00 bis 24:00 Uhr

**Bitte beachten:**

Festes Schuhwerk erforderlich

### Berufsfelder

Zerspanungsmechaniker:in | Industriemechaniker:in | Fachkraft für Lagerlogistik |  
 Fachinformatiker:in Industriekaufleute |  
 Technischer Produktdesigner:in |  
 Duales Studium Maschinenbau



**Adresse**

WERIT Kunststoffwerke  
 W. Schneider GmbH & Co. KG  
 Kölner Str. 59a  
 57610 Altenkirchen  
 www.werit.eu


**Anreise**

Eigenanreise möglich

**P** Kostenfreie Parkplätze

**Station** der Exkursionen 2, 4 und 8

**Palettenspritzguss-Maschine**


Einblick in die Palettenspritzguss-Maschine | Alle Fotos: © WERIT

## WERIT

**Unternehmen:** Die WERIT Kunststoffwerke mit Hauptsitz in Altenkirchen sind ein erfolgreiches europaweit tätiges Familienunternehmen im Bereich der kunststoffverarbeitenden Industrie. WERIT hat eine aktive, gewachsene Firmenkultur und wurde 1949 gegründet. In diesem Jahr feiert das Unternehmen also sein 75-jähriges Bestehen. Stetig baute WERIT seine Kernkompetenzen weiter aus. Heute sind rund 600 Mitarbeitende an elf Standorten in ganz Europa beschäftigt und produzieren auf firmeneigenen Fertigungsanlagen – neben Produkten der Industrie- und Haustechnik – neue wie auch rekonditionierbare Industrieverpackungen sowie Spezialprodukte und Präzisionskunststoffteile im Bereich der Lohnfertigung. Zum Produktangebot gehören heute IBC-Container, Lager- und Transportbehälter, Kunststoffpaletten, Industrietanks, Heizöltanks, und Sanitärprodukte.

**Programm:** WERIT hat eine hohe Fertigungstiefe. Halbtteile und Zubehör werden komplett inhouse gefertigt und direkt weiterverarbeitet. Neben Hintergrundinformationen über die aktuelle Fertigung, Organisation und Technik erleben Sie hautnah die Herstellung und Verarbeitung von Industrieverpackungen aus Kunststoff.



Produktion von Halbtteilen und Zubehör im Sauberraum

Dafür beginnt der Rundgang im Werkzeugbau. Hier werden die individuellen Werkzeuge nach Vorlage der hauseigenen Konstruktion gefertigt, um sie in den Produktionsmaschinen wie beispielsweise den Spritzguss-Maschinen einzusetzen. Im Anschluss geht es zur großen Palettenspritzguss-Maschine in Aktion. Ein Roboterarm entnimmt die fertigen Paletten aus der Maschine, um sie weiter in den Individualisierungsprozess zu geben wie der Prägeanlage.

Weiter geht es zu der riesigen Extrusions-Blasmaschine. Einer Mehrschichtanlage, die erst vor kurzem in Betrieb genommen wurde und sich auf dem neuesten Stand der Technik befindet. Die geblasenen Innenbehälter werden in der IBC-Montage weiterverarbeitet und dort in Rahmen eingesetzt.

Um den Rundgang abzuschließen, geht es dann in den Sauberraum, welcher nach strengen Anforderungen der Lebensmittelindustrie konzipiert wurde und von den Mitarbeitenden nur mit Schutzkleidung betreten wird. In diesem Raum werden in einer vollautomatischen Anlage Halbtteile und Zubehör des IBC im gesamten Prozess der Fließfertigung hergestellt.

**Programm**

**R** Reservierungspflichtig  
 Führung »Vom Kunststoffgranulat zum Paletten-Container«

18:00 + 18:30 + 20:15 + 20:45 + 22:30 + 23:00 Uhr  
 Dauer 60 Min.

**Bitte beachten:**

Festes Schuhwerk erforderlich

**Berufsfelder**

Elektroniker:in für Betriebstechnik |  
 Industriemechaniker:in | Kunststoff- und Kautschuktechnolog:in | Werkzeugmechaniker:in | Maschinen- und Anlagenführer:in

**Produktion von Halbtteilen und Zubehör im Sauberraum**






Alle Fotos: © WEZEK GmbH

**Adresse**

WEZEK GmbH  
Industriestraße 6  
57520 Steinebach  
www.wezek.de

**Anreise**

Eigenanreise möglich

**P** Kostenfreie Parkplätze

**🚗** Station der Exkursionen 4, 5 und 8

## WEZEK GmbH

**Unternehmen:** Ideen weiterdenken. Effiziente Lösungen finden. Alle Leistungen rund um Elektrotechnik und Maschinenbau aus einer Hand – dafür steht WEZEK. Bei WEZEK gibt es anstelle von komplizierten und veralteten Methoden einfach nur eines: Pure Effizienz. In den Bereichen Steuerungsbau, Mess- und Regeltechnik sowie Automatisierung erfüllt WEZEK alle Anforderungen. Mit über 50 Jahren Erfahrung bietet das Unternehmen das passende Konzept, das auch individuelle Ansprüche nicht außer Acht lässt.

Karriere bei WEZEK bedeutet vor allem eines: Abwechslung! Ideal für Technikfreaks, Profis und Spezialist:innen, die ein neues Zuhause suchen: Bei WEZEK findet man ein motiviertes Team, das sich auf Unterstützung freut und genauso viel Leidenschaft für Technik hat!

**Programm:** Infrastruktur von morgen – schon heute erleben: Tauchen Sie mit uns in die Welt von morgen ein. Schlagworte wie »Energiewende«, »E-Mobility« oder »Industrie 4.0« sind zurzeit in aller Munde – aber

was verbirgt sich dahinter? Erfahren Sie alles über Hintergründe, aktuelle Trends und die handwerkliche Umsetzung live und hautnah. Entlang dieser spannenden Vorträge und Vorführungen werden auch die beteiligten Berufsbilder und ihr Einfluss auf die Welt von morgen vorgestellt. Nutzen Sie die Gelegenheit, um aktuelle Trends zu erleben und – sprichwörtlich – zu erfAHREN.

Für interessierte Schüler:innen bietet das »Zukunftsgestalter:innen«-Programm die Möglichkeit, direkt von Auszubildenden Informationen über die verschiedenen Ausbildungsmöglichkeiten bei WEZEK zu erhalten. Hier sind alle Fragen zur Ausbildung willkommen und am Ende wird niemand mit leeren Händen den Hof verlassen müssen. Ein abwechslungsreiches Kurzprogramm aus Information und Do-it-yourself bietet für alle Interessierten eine großartige Mischung. Rund um dieses Programm bietet eine Hausmesse eine gute Gelegenheit, das vielfältige Leistungsportfolio der Firma WEZEK zu entdecken und zu erleben.

**Programm****R Reservierungspflichtig**

**Führung »Infrastruktur von morgen – schon heute erleben!«**

18:30 + 19:30 + 20:30 + 21:30 + 22:30 Uhr  
Dauer 45 Min.

**O Ohne Reservierung****U2 »Zukunftsgestalter:innen!«**

19:00 + 20:00 Uhr  
Dauer 30 Min.

**Bitte beachten:**

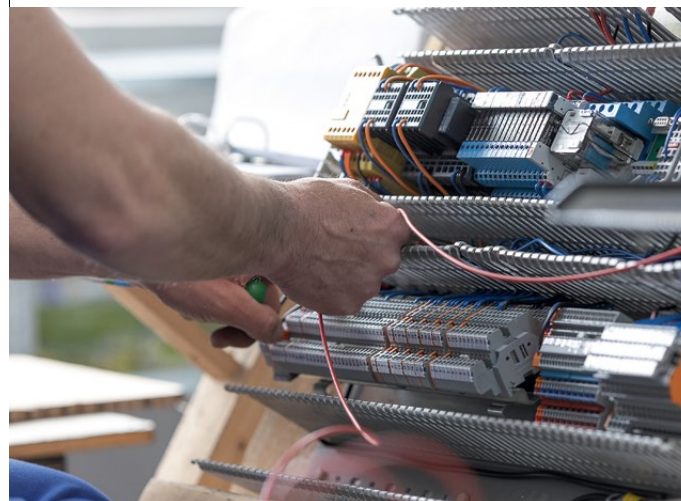
Festes Schuhwerk erforderlich

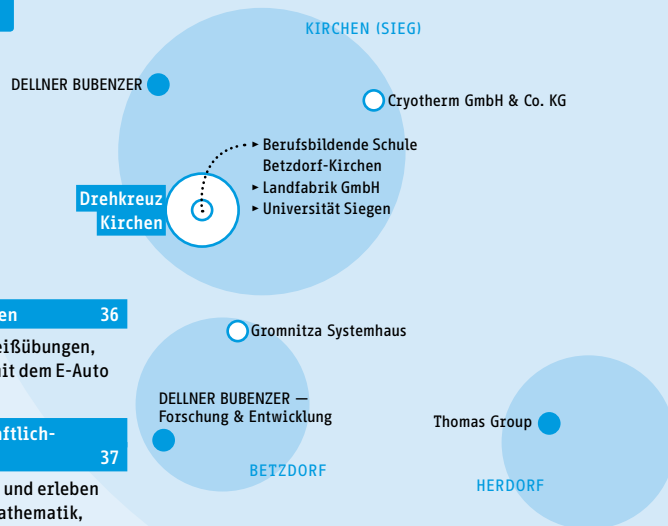
**Berufsfelder**

Elektroniker:in für Betriebstechnik |  
Elektroinstallateur:in | Mechatroniker:in |  
Elektrotechnikermeister:in | Elektro-  
techniker:in, Maschinenbautechniker:in |  
Ingenieur:in

**Ausbildung**

Elektroniker:in für Betriebstechnik |  
Mechatroniker:in | Duales Studium  
Elektrotechnik





### Berufsbildende Schule Betzdorf-Kirchen 36

Hier gibt es Technik zum Anfassen: Schweißübungen, 3D-Druck, Lärmmessungen von Kfz oder mit dem E-Auto über einen Parcours fahren.

### Universität Siegen — Naturwissenschaftlich-Technische Fakultät 37

Lernen Sie die Universität Siegen kennen und erleben Sie, was Studierende in den Bereichen Mathematik, Naturwissenschaften, Ingenieurwissenschaften und Informatik lernen!

### Landfabrik GmbH 38

Hier erfahren Sie, wie ein Industrie-Roboter funktioniert, wie Robotik im Beruf eingesetzt wird und wie in der Industrie Prozesse durch Robotik optimiert werden.

### Gromnitza Systemhaus 40

Was bedeutet Digitalisierung? Und wie sieht der Arbeitsplatz von morgen aus? Das alles und viel mehr gibt es bei Gromnitza Systemhaus.

### DELLNER BUBENZER 42

Lernen Sie die Produktion, das Hochregallager, Prüf- und Messverfahren sowie die Anwendungsgebiete von leistungsstarken Bremsen kennen.

### DELLNER BUBENZER – Forschung & Entwicklung 44

Hier können Sie Innovation und Forschung im Bereich der industriellen Bremstechnik hautnah erleben.

### Cryotherm GmbH & Co. KG 45

Cryotherm beschäftigt sich seit 60 Jahren mit dem sicheren Umgang von Kälte für viele Anwendungen in Forschung, Industrie und Medizin. Erfahren Sie alles zum Thema Kryotechnik.

### Thomas Group 46

Wie werden Magnetspulen gefertigt und wo kommen diese zum Einsatz? Seien Sie live bei der Fertigung des Spulenkörpers und dessen anschließender Umwicklung mit Kupferdraht dabei!

## Techniknacht-Exkursionen

Aus den 16 teilnehmende Stationen der Nacht der Technik lassen sich viele verschiedene individuelle Programmabläufe zusammenstellen. Alle Unternehmen lassen sich jedoch auch mit unseren Techniknacht-Exkursionen besuchen. Vier Exkursionen starten an unserem Drehkreuz in Kirchen.

Sie beginnen hier Ihre Fahrt und bleiben den ganzen Abend mit Ihrer Gruppe zusammen. Komfortabel: Ihr Shuttlebus bleibt ebenfalls den ganzen Abend über bei Ihnen.



Foto: Klaus Wohlmann, © VDI/VDE

### AB DREHKREUZ KIRCHEN | Auf dem Molzberg 14, 57548 Kirchen

#### Exkursion 5

18:10 Uhr	Exkursionsbeginn
18:10–19:10 Uhr	Berufsbildende Schule Betzdorf-Kirchen / Universität Siegen / Landfabrik GmbH
19:30–20:30 Uhr	DELLNER BUBENZER Forschung & Entwicklung
21:00–22:00 Uhr	Thomas Gruppe
22:30–23:15 Uhr	WEZEK
23:30 Uhr	Exkursionsende am Drehkreuz Kirchen

#### Exkursion 6

18:20 Uhr	Abfahrt am Drehkreuz Kirchen
18:30–19:30 Uhr	Gromnitza Systemhaus
20:00–21:15 Uhr	Stahlbauhoch <sup>2</sup> GmbH
21:30–22:15 Uhr	Technologie-Institut für Metall & Engineering GmbH (TIME)
22:30–23:30 Uhr	GROUP SCHUMACHER
00:00 Uhr	Exkursionsende am Drehkreuz Kirchen

#### Exkursion 7

17:30 Uhr	Abfahrt am Drehkreuz Kirchen
18:00–19:00 Uhr	Thomas Gruppe
19:30–20:30 Uhr	Cryotherm GmbH & Co. KG
20:30–21:00 Uhr	Pause
21:15–22:30 Uhr	DELLNER BUBENZER
22:45 Uhr	Exkursionsende am Drehkreuz Kirchen

Bei Interesse kann die Exkursion durch den Besuch der Berufsbildenden Schule Betzdorf-Kirchen und der dort ausstellenden Teilnehmer am Drehkreuz Kirchen verlängert werden.

#### Exkursion 8

17:30 Uhr	Abfahrt am Drehkreuz Kirchen
18:00–19:00 Uhr	KLEUSBERG GmbH & Co. KG
19:30–20:15 Uhr	WEZEK GmbH
20:15–20:45 Uhr	Pause
21:00–22:15 Uhr	GROUP SCHUMACHER
22:30–23:30 Uhr	WERIT
0:10 Uhr	Exkursionsende am Drehkreuz Kirchen



EINTRITT FREI

## Adresse

Berufsbildende Schule Betzdorf-Kirchen  
Auf dem Molzberg 14  
57548 Kirchen  
www.bbs-betzdorf-kirchen.de



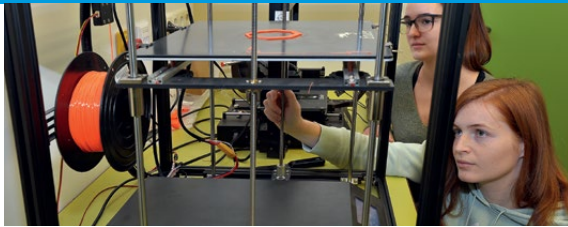
## Anreise

Eigenanreise möglich  
 Kostenfreie Parkplätze  
 Station der Exkursionen 1, 5 und 7

## Programm

Ohne Reservierung

Interaktives Programm »TECHNIK lernen«  
18:00 bis 24:00 Uhr

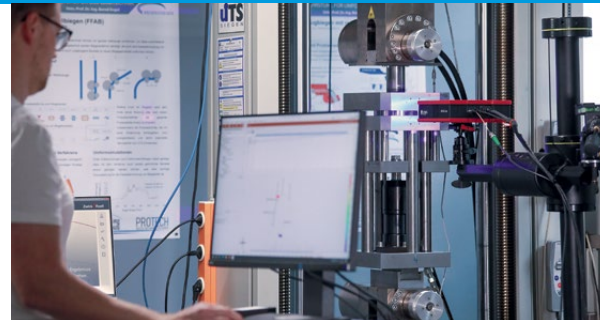
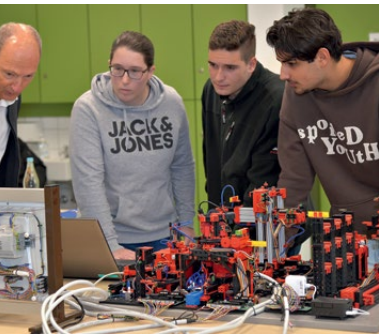


Alle Fotos: © Berufsbildende Schule Betzdorf-Kirchen

## Berufsbildende Schule Betzdorf-Kirchen

**Schule:** Die BBS ist die gewerblich-technische Berufsbildende Schule des Landkreises und durch verschiedene Ausbildungsschwerpunkte – von technischen Berufen über Ernährung und Hauswirtschaft bis zur Textilgestaltung – ein wichtiges berufliches Bildungszentrum in der Region. Größtes Interesse an aktuellen Entwicklungen besteht hier bereits durch die Ausrichtung und wird durch ein technikbegeistertes Kollegium noch weiter verstärkt!

**Programm:** Die BBS Betzdorf-Kirchen freut sich, Ihnen Einblicke in verschiedenste Bereiche der Technik ermöglichen zu können! IT zum Anfasen: Ein kleiner Einblick in die Informationstechnik und das »Internet der Dinge« (IoT). Mit spannenden Schüler:innenprojekten tauchen Sie in die Maker-Szene ein und sehen, wie aus kreativen Ideen beeindruckende »vernetzte Dinge« entstehen. Von der Idee zum fertigen Bauteil: Mithilfe modernster 3D-CAD-Software werden am PC Modelle erstellt. Diese werden anschließend an einen 3D-Drucker übermittelt und können direkt vor Ort produziert werden! Technik erFAHREN: Aus dem Bereich der Kfz-Technik gibt es unter anderem einen Lärmvergleich (Messung inklusive!) von Kettensäge bis zum E-Auto, die Nutzung der »On-Board Diagnose« (OBD) und einen Parcours im Elektrofahrzeug über das Schulgelände zu erleben. Haustechnik in der Praxis: Hier kann das Verpressen von Kupferrohr und das Schweißen von PE-Rohr kennengelernt werden. Neues aus der Esswerkstatt: Innovationen machen auch nicht vor der Verarbeitung von Lebensmitteln halt. Schokoladenkreationen aus dem 3D-Lebensmitteldrucker!



Universalprüfmaschine mit optischem 3D-Scanner | Alle Fotos: © Universität Siegen



Biegemaschine

## Universität Siegen — Naturwissenschaftlich-Technische Fakultät

**Universität:** Die zukünftigen Probleme und Herausforderungen in Technik und Gesellschaft zu lösen – dafür bildet die Naturwissenschaftlich-Technische Fakultät der Universität Siegen junge Menschen aus. Das breite Spektrum an Studiengängen und Forschungsmöglichkeiten deckt alle Bereiche aus Mathematik, Naturwissenschaften, Ingenieurwissenschaften und Informatik ab. Mit modernen Laboren, hochqualifizierten Dozierenden und einer engen Verknüpfung von Theorie und Praxis bietet die Fakultät optimale Bedingungen für ein erfolgreiches Studium. Studierende haben die Möglichkeit, an aktuellen Forschungsprojekten teilzunehmen und so bereits während des Studiums wertvolle Erfahrungen zu sammeln. Die Naturwissenschaftlich-Technische Fakultät der Universität Siegen steht für exzellente Ausbildung und innovative Forschung auf höchstem Niveau.

**Programm:** Bei der Nacht der Technik werden neben den klassischen Studiengängen aus dem MINT-Bereich auch der neuen Studiengang Digital Engineering vorgestellt, der die wesentlichen Elemente eines Ingenieurstudiengangs mit praxisrelevanten Bestandteilen der Informatik verbindet. Mithilfe eines Handscanners und einer Augmented-Reality-Anwendung können die Teilnehmenden ein Bauteil interaktiv digitalisieren.



EINTRITT FREI

## Adresse

Universität Siegen  
c/o Berufsbildende Schule Betzdorf-Kirchen  
Auf dem Molzberg 14  
57548 Kirchen  
www.nt.uni-siegen.de



## Anreise

Eigenanreise möglich  
 Kostenfreie Parkplätze  
 Station der Exkursion 1, 5 und 7

## Programm

Ohne Reservierung  
 »Metallbau zum Anpassen«  
18:00 bis 24:00 Uhr

## Studiengänge

Mathematik | Informatik | Naturwissenschaften wie Physik und Chemie | Technische Studiengänge wie Maschinenbau | Wirtschaftsingenieurwesen | Elektrotechnik und Digital Engineering





EINTRITT FREI

**Adresse**

Landfabrik GmbH  
c/o Berufsbildende Schule  
Betzdorf-Kirchen  
Auf dem Molzberg 14  
57548 Kirchen  
www.landfabrik.de

**Anreise**

Eigenanreise möglich  
 Kostenfreie Parkplätze  
 Station der Exkursionen 1, 5 und 7

 **Ohne Reservierung**

»Robotik hautnah erleben«  
18:00 bis 24:00 Uhr

**Berufsfelder**

Mechatroniker:in | Maschinen- und  
Anlagenführer:in | Industriemechaniker:in

**Ideenworkshop**

Schüler:innen-Workshop zum Thema Robotik | Alle Fotos: © Landfabrik GmbH

**Landfabrik GmbH**

**Unternehmen:** Die Landfabrik GmbH wurde im Jahr 2021 aus der Initiative, den ländlichen Raum zu stärken, gegründet. Sie bietet eine Plattform, um Wissen in Gesellschaft und Unternehmen zu bringen, Raum für Projekte zu bieten und Synergien zwischen den beteiligten Akteuren zu fördern.

Im BMBF-geförderten Kooperationsprojekt »Innovationraum.Land« hat die Landfabrik gemeinsam mit dem Fraunhofer CeRRI innovative Ideenworkshops mit Schüler:innen aus der Region durchgeführt. Parallel wurde in Kooperation mit dem Robotikhersteller YASKAWA und dem Bildungsanbieter Roboverse das Robotik-Labor aufgebaut.

**Programm:** In der Nacht der Technik haben Sie die Möglichkeit, das Thema Industrie-Robotik praxisnah kennenzulernen. Erfahren Sie, wie ein Industrie-Roboter funktioniert, wie Robotik im Beruf eingesetzt wird und wie in der Industrie Prozesse durch Robotik optimiert werden.

Sie werden in der Berufswelt oft in Produktionsprozessen eingebunden, deshalb stellt die Landfabrik das Thema gemeinsam mit der Ausbildungswerkstatt der BBS Betzdorf-Kirchen dar, um die Verbindung zu den technischen Bildungsangeboten der Berufsbildenden Schulen zu schaffen.

Technische Innovationen bringen stets soziale Veränderungen mit sich. Die Landfabrik lädt alle Besucher:innen ein, diese Aspekte gemeinsam zu beleuchten und zu diskutieren.

# WAS WIR MAL WERDEN WOLLEN: STOLZ AUF UNS.

## JETZT #KÖNNENLERNEN



Ausbildungsberufe A bis Z, Azubi-Messen, Bewerbungstipps, Betriebe und Azubis aus ganz Rheinland-Pfalz findest du hier: [www.durchstarter.de](http://www.durchstarter.de)

**IHK** Koblenz  
Starke Wirtschaft.  
Starke Region.



Alle Fotos: © Gromnitza Systemhaus GmbH

**gromnitza**  
SYSTEMHAUS

#### Adresse

Gromnitza Systemhaus GmbH  
Kirchener Str. 12  
57518 Betzdorf  
[www.gromnitza.de](http://www.gromnitza.de)



#### Anreise

Eigenanreise möglich  
 Kostenfreie Parkplätze  
 Buslinien 290 und 295  
 Station der Exkursionen 1 und 6

## Gromnitza Systemhaus

**Unternehmen:** Willkommen im Gromnitza Systemhaus, Ihrem verlässlichen Partner für IT-Lösungen und Digitalisierung. Während Branchenriesen wie Microsoft, Google und Amazon die IT-Welt beherrschen, stellt sich Gromnitza als das »gallische Dorf« der IT-Branche dar – kraftvoll und unabhängig. Seit der Gründung im Jahr 1997 durch Oliver Gromnitza hat sich das Unternehmen kontinuierlich weiterentwickelt und ist fest in Betzdorf verankert. Heute beschäftigt Gromnitza über 45 engagierte Mitarbeitende und betreut mehr als 380 Unternehmen deutschlandweit. Ob Beratung, Bewältigung konkreter Herausforderungen, IT-Betrieb oder die vollständige digitale Transformation ganzer Unternehmen – Gromnitza bietet Entlastung genau dort, wo es notwendig ist.

**Programm:** Was bedeutet Digitalisierung für Sie? Wie sieht der Arbeitsplatz von morgen aus und warum vertrauen große, renommierte Unternehmen wie der Deutsche Fußballbund, Rossmann oder die Postbank auf Digitalisierungskonzepte aus Betzdorf? In der Nacht der Technik erhalten Sie einen exklusiven Einblick in die sich am schnellsten verändernde Branche der Welt.



Die Digitalisierung prägt und beschleunigt unser Leben. Wir versenden E-Mails statt Briefe, buchen unseren Urlaub online, speichern Fotos in der Cloud und streamen nebenbei unsere Lieblingsmusik. Alles läuft digital! Doch wie sieht die Realität in vielen Büros aus? Mitarbeitende sind überlastet, zu viel Papier ist im Umlauf und wichtige Informationen fehlen oft, wenn sie für Entscheidungen gebraucht werden. Um mit dem Tempo der modernen Geschäftswelt Schritt zu halten, benötigen Teams schlanke Prozesse.

Den Computer morgens anzuschalten und direkt loszulegen, ist für viele selbstverständlich. Doch hinter den IT-Kulissen eines Unternehmens geht es täglich darum, IT-Systeme zu warten, zu verwalten und weiterzuentwickeln. Hinzu kommen stetig wachsende Anforderungen an IT-Sicherheit sowie neue gesetzliche Vorgaben, die erfüllt werden müssen. Für Anwender:innen bleiben diese Tätigkeiten oft unsichtbar – bis etwas nicht funktioniert. Doch wie sieht IT aus, wenn sie funktioniert? Trotz aller Digitalisierung und Automatisierung arbeitet bei Gromnitza ein Team aus hochqualifizierten Fachkräften, die in verschiedenen Berufen und Fachgebieten tätig sind und mit Leidenschaft neue Wege erkunden, um den digitalen Arbeitsplatz der Zukunft zu gestalten.

#### Programm

**O** Ohne Reservierung  
 »Globale Megatrends – Anforderungen an den Arbeitsplatz von morgen«  
 18:30 + 19:30 + 20:30 + 21:30 Uhr  
 Dauer 45 Min.

**U23** »Der Azubi von morgen – Ausbildung bei Gromnitza«  
 19:00 + 20:00 Uhr  
 Dauer 30 Min.

#### Berufsfelder

Fachinformatiker:in für Systemintegration |  
 Fachinformatiker:in für Anwendungs-  
 entwicklung | Kaufleute für IT-System-  
 management







Montage der Scheibenbremsen SB28 | Alle Fotos: © DELLNER BUBENZER



## DELLNER BUBENZER

**Unternehmen:** Das Unternehmen DELLNER BUBENZER Germany GmbH ist weltweit führend auf dem Gebiet der industriellen Bremstechnik. Am Standort in Kirchen-Wehbach werden hochbelastbare Bremssysteme für z.B. Hafenkranne, Schifffahrt, Bergbau sowie die Öl- und Gasindustrie produziert.

Dank des Netzwerks aus internationalen Tochter- und Schwesterunternehmen, fachlicher Kompetenz, stetiger Innovation und höchsten Qualitätsstandards kann DELLNER BUBENZER ein breites Segment an hochklassifizierten und sicherheitsrelevanten Komponenten an Kunden weltweit liefern. Tag für Tag arbeitet ein vielfältiges, multinationales Team aus talentierten Menschen zusammen, um die Welt ein bisschen sicherer zu machen.

### Adresse

DELLNER BUBENZER Germany GmbH  
Friedrichshüttenstr. 1  
57548 Kirchen  
www.dellnerbubenzler.com



### Anreise

Eigenanreise möglich  
P Kostenfreie Parkplätze  
Station der Exkursion 7

**Programm:** Lassen Sie sich durch die unterschiedlichen Bereiche des Unternehmens führen und entdecken Sie die Produktion, das Hochregallager, unterschiedliche Prüf- und Messverfahren sowie die Anwendungsgebiete von leistungsstarken Bremsen.

Neben den Führungen besteht die Möglichkeit, DELLNER BUBENZER im eigenen Tempo zu erkunden und an vielen offenen Stationen mit Expert:innen ins Gespräch zu kommen. Erfahren Sie z.B. alles über das Produktportfolio, Bremstechnik, den Einsatz von AR-Brillen bei weltweiten Serviceeinsätzen, die logistischen Prozesse oder testen Sie Ihr Können in verschiedenen Workshops.

Tauchen Sie außerdem in die DELLNER BUBENZER Ausbildungswelt ein. Im Beruf-Parcours erwarten Sie verschiedene Challenges, durch die Sie unsere Ausbildungsberufe eigenständig kennenlernen können. Es erwarten Sie – Achtung Spoiler! – Rätsel, Workshops und vieles mehr... Außerdem stehen die DELLNER-BUBENZER-Azubis beim Azubi-Talk Rede und Antwort.

### Team Lagerlogistik



Montage der Scheibenbremsen SB22

### Programm

#### R Reservierungspflichtig

**Führung** »Von 100 auf 0 – Industrielle Bremstechnik verstehen«  
18:15 + 19:15 + 20:15 + 21:15 + 22:15 Uhr  
Dauer 75 Min.

#### Bitte beachten:

- Ab 12 Jahren
- Festes Schuhwerk erforderlich

#### O Ohne Reservierung

»Inside DELLNER BUBENZER: Tiefe Einblicke ins Unternehmen«  
18:00 bis 24:00 Uhr

**U23** »Berufs-Parcours & Azubi Talk«  
18:00 bis 23:00 Uhr

#### Bitte beachten:

Festes Schuhwerk erforderlich

### Berufsfelder

Industriemechaniker:in | Fachkraft für Metalltechnik | Fachkraft für Lagerlogistik | Fachlagerist:in | Industriekaufleute | Technischer Produktdesigner:in | Fachinformatiker:in für Systemintegration





## Adresse

DELLNER BUBENZER Germany GmbH  
Gewerbepark 3  
57518 Betzdorf  
www.dellnerbubenzler.com



## Anreise

Eigenanreise möglich  
P Kostenfreie Parkplätze  
Station der Exkursion 5

## Programm

## R Reservierungspflichtig

Führung »Von 100 auf 0 – Forschung und Innovation in der industriellen Brems-technik«

18:30 + 19:30 + 20:30 + 21:30 + 22:30 Uhr  
Dauer 45 Min.

## Bitte beachten:

- Ab 12 Jahren
- Festes Schuhwerk erforderlich

## Sicherheitsbremsen und statische Prüfvorrichtung



Stationen von A-Z: S.4    Übersichtsplan: S.14    Zeichenerklärung: S.14



Drehmomentmessflansch | Alle Fotos: © DELLNER BUBENZER Germany GmbH

## DELLNER BUBENZER – Forschung & Entwicklung

**Unternehmen:** Das Unternehmen DELLNER BUBENZER Germany GmbH ist weltweit führend auf dem Gebiet der industriellen Bremstechnik. Am Standort in Betzdorf-Dauersberg befindet sich die Abteilung Forschung & Entwicklung. Auf über 800 m<sup>2</sup> werden im Forschungs- und Entwicklungszentrum Bremsen, Lüftgeräte und Antriebslösungen für industrielle Anwendungen entwickelt und diese auf Herz und Nieren geprüft. Ob in der Klimakammer oder bei dynamischen Prüfungen auf den Schwungmassenprüfständen – hier kann fast alles simuliert werden. Bis zu 2 Millionen Zyklen muss eine Prototypenbremse u.a. absolviert haben, um ihre Eignung nachzuweisen.

**Programm:** Zum besonderen Anlass der Nacht der Technik öffnet DELLNER BUBENZER die Türen des Forschungs- und Entwicklungszentrums. Erhalten Sie exklusive Einsicht in die Vorgänge, die normalerweise für die Öffentlichkeit unzugänglich stattfinden. Lassen Sie sich von Expert:innen durch das Zentrum führen und erleben Sie Innovation und Forschung im Bereich der industriellen Bremstechnik hautnah! Ob dynamische Bremsenprüfung, Klimaversuche oder Rapidprototyping mittels 3D-Drucker – in der Nacht der Technik kann alles erkundet werden.

## Cryotherm®

## Adresse

Cryotherm GmbH & Co. KG  
Euteneuen 4  
57548 Kirchen  
www.cryotherm.de



## Anreise

Eigenanreise möglich  
P Kostenfreie Parkplätze  
Station der Exkursionen 1 und 7

## Programm

## O Ohne Reservierung

Führung »Biosafe – biologische Probenlagerung bei -196°C«  
18:00 bis 24:00 Uhr, Beginn jede halbe Stunde, letzte Führung 23:00 Uhr  
Dauer 60 Min.

## Bitte beachten:

- Ab 16 Jahren
- Festes Schuhwerk erforderlich

## Berufsfelder

Konstruktionsmechaniker:in | Ingenieur:in |  
Industriekaufleute



Alle Fotos: © Cryotherm GmbH & Co. KG

## Cryotherm GmbH & Co. KG

**Unternehmen:** Die Cryotherm beschäftigt sich seit 60 Jahren mit dem sicheren Umgang von Kälte für viele Anwendungen in Forschung, Industrie und Medizin – der Tieftemperaturtechnik (Kryotechnik). Tiefkalte Medien eignen sich für Kühlvorgänge im industriellen Bereich, z.B. dem industriellen Schrumpfen von Metallen, der Langzeitlagerung von Human- oder Umweltpollen oder dem effektiven Kühlen von Magneten. Cryotherm liefert die dafür benötigte Hardware.

**Programm:** Der »Biosafe« als netzwerkfähiges System ist ein großer Lagerbehälter zur Konservierung und Langzeitlagerung biologischer und medizinischer Proben. In der Nacht der Technik lernen Sie die Anwendungsmöglichkeiten des »Biosafes« kennen: Wie funktioniert der Ein- und Auslagerungsprozess von Proben, wie häufig muss Stickstoff nachgefüllt werden und inwieweit erfolgt die Befüllung automatisiert? Weiter werfen Sie einen Blick darauf, welche verschiedenen Aktivitäten der Probenlagerbehälter »Biosafe« in der Fertigung durchläuft und durch welche Prozesse die Veredelung erfolgt.

Flüssiger Stickstoff eignet sich nachhaltig und kostengünstig als Medium, Kühlvorgänge maximal effizient zu gestalten. Damit die Gase mit geringen Verdampfungsverlusten aus den Behältern zum »Point of use« gelangen, bietet Cryotherm vakuumsuperisolierte Transferleitungssysteme an. Bei der Nacht der Technik werden diese beispielhaft an einem Baukastensystem demonstriert.



Das neueste Gebäude, der Innomotion Park 2 | Alle Fotos: © Thomas Group



#### Adresse

Thomas Magnete GmbH  
Innomotion Park 3  
57562 Herdorf  
www.thomas-group.com

#### Anreise

Eigenanreise möglich  
 Kostenfreie Parkplätze  
 Herdorf Kohlenberg:  
 Buslinien 295 und R23  
 Station der Exkursionen 5 und 8

## Thomas Group

**Unternehmen:** Thomas ist ein führender Hersteller elektromagnetischer Aktuatoren für die internationale Fahrzeug- und Baumaschinenindustrie. Auf der Basis jahrzehntelanger Erfahrung entwickelt das Unternehmen präzise arbeitende mechanische und elektronische Ventile u.a. für Hydrauliksteuerungen. Dabei integriert der Fluidtechnologie-Spezialist zunehmend »smarte« Eigenschaften in seine Produkte, damit diese in Kundensystemen neue Aufgaben übernehmen können. Die Folge: Viele Premiumhersteller verlassen sich auf das Know-how der Firma. Thomas beschäftigt knapp 1.000 hoch qualifizierte Mitarbeitende. Die Werte »Ehrlichkeit«, »Mut« und »Helfen« prägen den täglichen Umgang ebenso wie die Vision des Unternehmens: »Fluid Control Solutions for a better Life: Healthy, safe and comfortable.«

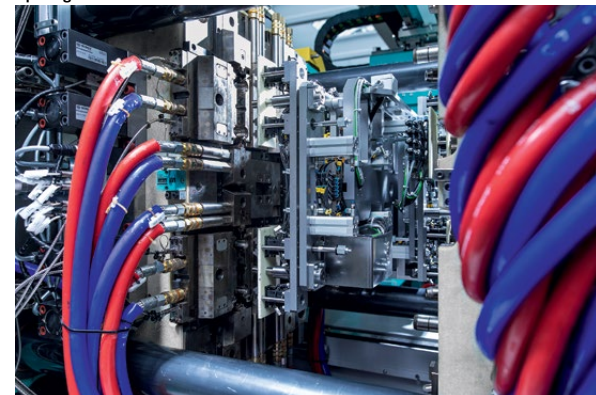
**Programm:** Am Rande von Herdorf befindet sich der Innomotion Park von Thomas. Mittlerweile beherbergt das Firmengelände drei Gebäude. In der Nacht der Technik öffnet das neueste – der Innomotion Park 2 (IP2) – seine Tore und bietet spannende Einblicke in die Arbeit eines Hightech-Unternehmens.

Nach einem kurzen Rundgang durch die modernen Büro- und Verwaltungsräume des Hidden Champions – inklusive einer kurzen Vorstellung im Workcafé – folgt das Highlight der Tour: Sie nehmen an einer Führung durch die große Fertigungshalle im Gebäude IP2 teil. Hier fertigt Thomas Magnetspulen, die etwa in einem Ölregel-Ventil zum Einsatz kommen, das ein führender deutscher Autohersteller in seinen Fahrzeugen verwendet.

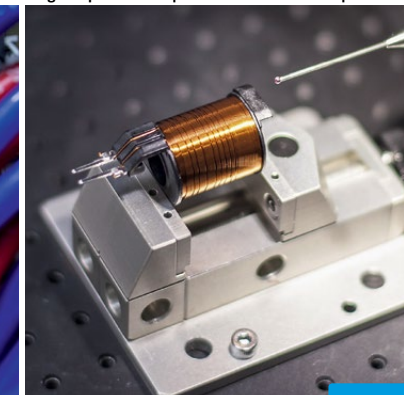
Zwei Prozessschritte werden besonders vorgestellt: Die Fertigung des Spulenkörpers und dessen anschließende Umwicklung mit Kupferdraht. Sie erleben, wie Kunststoffgranulat mithilfe von Luftdruck über ein spezielles Röhrensystem zur Spritzgussmaschine geleitet wird, wo es eingeschmolzen und in den Spulenkörper verwandelt wird. Unmittelbar nebenan können Sie beobachten, wie der wenige Zentimeter große Spulenkörper auf speziellen Maschinen mit rund 32 Meter Draht umwickelt wird: Bis zu vier Tonnen Kupferdraht verarbeitet Thomas hier an nur einem Tag.

Immer mit dabei sind Mitarbeitende von Thomas, die alles erklären und Fragen beantworten. Wenn Sie sich für Spitzentechnik interessieren, dann lohnt sich der Besuch!

#### Spritzgusstechnik



#### Magnetspule aus Kupfer und Kunststoffkörper



#### Programm

##### Reservierungspflichtig

**Führung »Spulenfertigung live erleben«**  
18:00 + 19:00 + 20:00 + 21:00 + 22:00 + 23:00 Uhr  
Dauer 60 Min.

#### Bitte beachten:

- ▶ Ab 14 Jahren
- ▶ Festes Schuhwerk erforderlich

#### Berufsfelder

Kunststoff- und Kautschuktechnolog:in |  
Development Engineer Plastics | Service  
Technician Production



Werde  
Mitglied und  
entdecke alle  
Vorteile!

[traforce-RLP.de](http://traforce-RLP.de)

